

Český den proti rakovině



13. KVĚTEN 2026



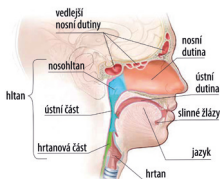
Liga proti rakovině
Praha

Liga proti rakovině Praha pracuje již 36 let na tom, aby co nejméně Čechů a Češek umíralo na zhoubné nádory. V letošním roce pořádá **jubilejní 30. ročník** celonárodní veřejné sbírky, jejímž hlavním cílem a poselstvím je prevence nádorových onemocnění.

Díky dárcům, kteří si za dobu konání sbírky pořídili tradiční žlutý kvítek, byla rozdělena celková částka přesahující **250 mil. Kč**. Vybrané finanční prostředky směřují především na preventivní a osvětové aktivity, podporu onkologických pacientů, nádorový výzkum a přístrojové vybavení onkologických pracovišť. **Liga proti rakovině Praha VELMI DĚKUJE všem podporovatelům**, kteří se každý rok během nejstarší sbírkové akce Český den proti rakovině ozdobí žlutým kvítkem měsíčku lékařského!

Tématem letošního roku je prevence nádorů hlavy a krku,

kteří představují cca 4% všech onkologických onemocnění. Nádory hlavy a krku vznikají v oblasti horních dýchacích a polykacích cest, konkrétně v oblastech ústní dutiny, hltanu, hrtanu, v nosních a vedlejších nosních dutinách či slinných žlázách. Nejde o nádory mozku!



V případě tohoto druhu onkologického onemocnění prozatím neexistuje plošný screening. **Nádory hlavy a krku jsou však do značné míry preventabilní**, tedy jejich výskyt lze snížit pomocí prevence: **dodržování hygieny ústní dutiny, pravidelné stomatologické prohlídky, ale i střídma konzumace alkoholu. Zásadní je nekouřit!**

VČAS ROZPOZNAT, VČAS LÉČIT!

PREVENCE A DIAGNOSTIKA RAKOVINY HLAVY A KRKU

Diagnózu nádor hlavy či krku si v roce 2022 vyslechlo na světě asi 4,7 % pacientů ze všech nově diagnostikovaných nádorů, v Česku byl v roce 2023 tento typ onkologického onemocnění nově potvrzen u 2 086 pacientů. Výrazně více případů připadá na muže.

Podobně jako u ostatních druhů rakoviny je i u nádorů hlavy a krku důležitá **prevence – zdravý životní styl**. **Hlavní příčinou** tohoto onkologického onemocnění je **kouření, nadměrná konzumace alkoholu, špatná ústní hygiena**, u části nemocných infekce lidským papilomavirem HPV 16.



Důležité je:

- ☑ **včas řešit varovné příznaky** - bolesti v krku nebo při polykání, nehojící se defekt v ústech, změna hlasu, chrapot atd.
- ☑ jednou za dva roky **absolvovat prohlídku u praktického lékaře**
- ☑ každý rok **zajít na preventivní prohlídku k zubaři**
- ☑ doporučována je také dvakrát ročně **zubní hygiena**, na kterou běžně přispívají zdravotní pojišťovny
- ☑ zásadní je **správná domácí ústní hygiena** včetně výběru kvalitních pomůcek (vhodný kartáček, zubní pasta, čištění mezizubních prostor)

Více informací:

Nádory
hlavy a krku:



Zubní a ústní
hygiena:



Kouření,
léčba závislosti:



The Tobacco
Atlas VII:



Věděli jste, že...

- » 75 % nádorů hlavy a krku souvisí s kouřením a alkoholem. To se týká jakéhokoliv používání tabáku, tedy i žvýkání či šňupání.
- » Rizikovým faktorem je špatná ústní hygiena, chronická infekce ústní dutiny, tedy i zubní kaz nebo zánět dásní.
- » Varovnými příznaky jsou např. častá bolest hlavy, bulka či bolestivé místo na krku nebo v ústech, změna hlasu, chrapot, obtíže při polykání, ale i bolest, pískání v uších nebo pocit plného nosu.
- » Zvyšuje se počet případů nádorů hlavy a krku způsobených infekcí lidským papilomavirem HPV 16. Účinnou ochranou je očkování, které je určeno pro dívky i chlapce, ideálně před zahájením sexuálního života. Plně hrazeno z veřejného zdravotního pojištění je ve věku od 11 do 15 let.
- » Proti lidskému papilomaviru se mohou očkovat i dospělí!

CHRAŇTE SVÉ ZDRAVÍ A VYUŽIJTE POJIŠŤOVNAMI PLNĚ HRAZENÉ SCREENINGOVÉ PROGRAMY!

- » **Kolorektální screening** je preventivní program pro muže i ženy od 45 do 74 let zaměřený na odhalení rakoviny tlustého střeva a konečníku. VČASNÁ DIAGNÓZA UMOŽŇUJE ZACHYTIT NÁDOR VE STÁDIU, KDY JE DOBRĚ ŘEŠITELNÝ. Absolvovat je možné test na okultní krvácení do stolice jednou za 2 roky nebo screeningovou kolonoskopií 1× za 10 let.
- » **Screening karcinomu prsu** 1× za dva roky pro všechny ženy po dovršení 45 let. PREVENTIVNÍ VYŠETŘENÍ SNIŽUJE ÚMRTNOST AŽ O 30 %.
- » **Screening na VYHLEDÁVÁNÍ RAKOVINY DĚLOŽNÍHO HRDLA** probíhá v rámci preventivní gynekologické prohlídky 1× ročně. KARCINOM DĚLOŽNÍHO HRDLA JE JEDNÍM Z NEJČASTĚJŠÍCH GYNEKOLOGICKÝCH NÁDORŮ. Ženy ve věku 35, 45 a 55 let mohou podstoupit v rámci prohlídky také vyšetření na přítomnost HPV.
- » **Screening karcinomu prostaty** je určen pro muže od 50 let, je možné ho absolvovat ve dvouletém intervalu. TENTO DRUH KARCINOMU JE NEBEZPEČNÝ V TOM, ŽE V ČASNÉM STÁDIU NEMUSÍ NEMOCNÝ POZOROVAT ŽÁDNÉ PŘÍZNAKY.
- » **Screening karcinomu plic** pro ohroženou skupinu osob ve věku 55–74 let, kteří prokouřili DENNĚ 1 BALÍČEK CIGARET PO DOBU 20 LET NEBO PO DOBU 10 LET DVA BALÍČKY DENNĚ.

Více o screeningových
programech – průvodce:

<https://nsc.uzis.cz/cs/pruvodce/>





Liga proti rakovině
Praha

Liga proti rakovině Praha z. s.
Generála Janouška 902/17, 198 00 Praha 9
Tel.: 224 919 732
E-mail: lpr@lpr.cz
Stálý účet LPR: 8888 88 8888/0300
www.cdpr.cz www.lpr.cz

Příspěvkem za kytičku ve výši minimálně 20 Kč, darem na sbírkový účet nebo odesláním DMS umožníte Lize proti rakovině Praha plnit své poslání: šířit nádorovou prevenci, zlepšovat kvalitu života onkologických pacientů, podporovat onkologický výzkum a přispívat k vybavenosti onkologických pracovišť.



E-kytičku můžete získat posláním DMS ve tvaru DMS KVET 30 nebo DMS KVET 90 nebo DMS KVET 290 nebo DMS KVET 490 na číslo 87 777.

Cena jedné DMS je 30, 90, 290, 490 Kč.

Pravidelná podpora: **DMS TRV KVET 30, DMS TRV KVET 90, DMS TRV KVET 290, DMS TRV KVET 490.**

Částka 30, 90, 290 nebo 490 Kč bude odečtena každý měsíc.

www.darcovskasms.cz

Přispívat na sbírkový účet 65 000 65/0300 lze do 30. 11. 2026.

Příspěpět můžete také QR platbou:



Generální partner:



Hlavní partner:



Hlavní mediální partneři:



Mediální partneři:



IT partner:



Partneři:

Organizátor:



Poděkování dalším partnerům a spolupracovníkům:

Bluetech, s. r. o. • Český červený kříž • Český svaz žen • Model Obaly, a. s.
Monitora media, s. r. o. • Prosaz, z. ú. • Sdružení hasičů Čech, Moravy a Slezska
Soleta Signum, s. r. o. • Svaz knihovníků a informačních pracovníků ČR